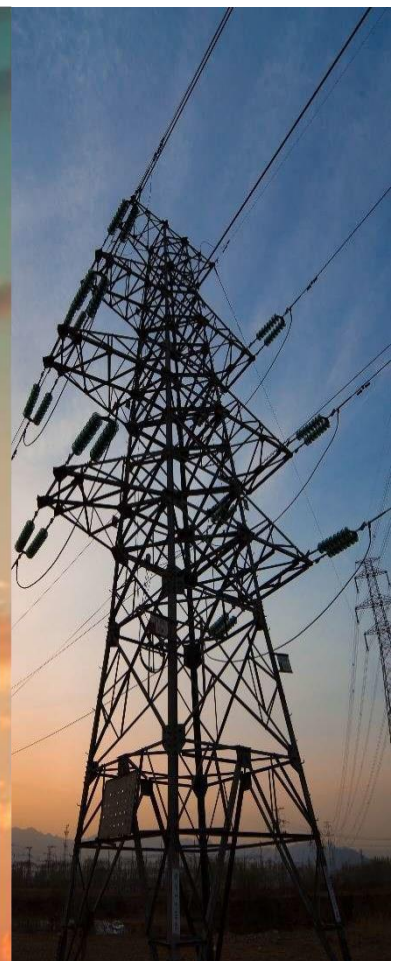


Referencje Działu Transportu i Dystrybucji Elektrycznej

Ecointegral Inżynieria



Referencje Działu Transportu i Dystrybucji Elektrycznej

TRANSPORT ELEKTRYCZNY

Linie

- 30 wstępnych projektów napowietrznych i/lub podziemnych linii przesyłowych 220 kV lub 400 kV.
- 21 projektów wykonawczych linii napowietrznych, wykorzystujących specjalistyczne oprogramowanie do optymalizacji tego typu instalacji.
- 30 zadań w zakresie procedur i legalizacji linii napowietrznych i/lub podziemnych wysokiego napięcia.

Podstacje

- Moc 1100 MVA we wstępnych projektach podstacji transformatorowych.
- Moc 1025 MVA w projektach wykonawczych podstacji transformatorowych wraz z częścią sterowania i automatyki.
- 94 projekty renowacji, rozbudowy, remontu i modernizacji podstacji, wraz z nadzorem wykonawczym.
- Opracowanie 38 planów As-Built, elektromechanicznych, zabezpieczeń, sterowania i inżynierii lądowej.
- Przygotowanie 20 planów budowlanych dla remontu i/lub rozbudowy systemu zabezpieczeń podstacji.

DYSTRYBUCJA ENERGII ELEKTRYCZNEJ

- 60 000 opracowań technicznych nowych wariantów dostaw i usług.
 - 3500 projektów linii elektroenergetycznych niskiego/wysokiego napięcia.
 - 2300 projektów centrów transformacji.
 - 6500 zadań w zakresie procedur i legalizacji linii napowietrznych i podziemnych niskiego/wysokiego napięcia oraz centrów transformacyjnych, zgodnie z obowiązującymi przepisami dotyczącymi energii elektrycznej.
 - 700 zadań w zakresie procedur uzyskiwania pozwoleń za obopólną zgodą.
 - 2500 zadań związanych z nadzorem nad obiektami zewnętrznymi i sporządzaniem umów cesji do przedłożenia odpowiednim organom energetycznym.
- Kontrole regulacyjne 7520 km linii napowietrznych wysokiego napięcia i 8400 Centrów Transformatorowych, zgodnie z obowiązującymi przepisami.

- 2500 zadań w zakresie koordynacji bezpieczeństwa i zdrowia.
- 1100 projektów oddanych do użytku i koordynowanych jako kierownicy budowy
- 10 zadań związanych ze studium, projektami, legalizacją i uruchomieniem akumulatorów.