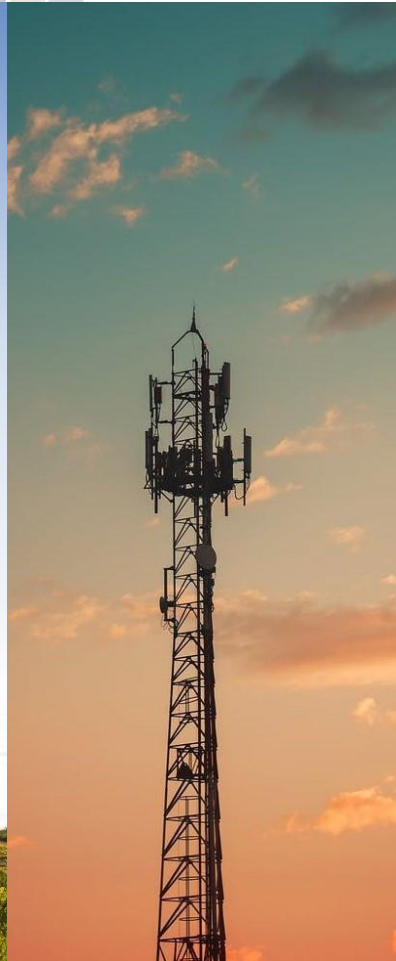


REFERENCIAS GENERALES

Eointegral Ingeniería



Referencias División Renovables y Eficiencia

FOTOVOLTAICA

- 230 proyectos de instalaciones fotovoltaicas, en distintas fases de su promoción y/o ejecución, con un total de 1 GW distribuidos por toda España.
- 70 proyectos de instalaciones de autoconsumo y venta a red, realizados en el ámbito nacional.
- 187 informes de viabilidad de instalaciones fotovoltaicas, estudiando las afecciones sectoriales que correspondan (ambiental, urbanísticas, eléctricas, etc.) y búsqueda de suelo privado para su instalación.
- 180 autorizaciones ambientales, incluyendo la elaboración de la documentación necesaria: Estudios de Impacto Ambiental, Informes acústicos, Informes Arqueológicos, etc., ante los organismos públicos competentes en medioambiente.
- 55 asistencias técnicas y/o dirección de obras para la ejecución de instalaciones fotovoltaicas.
- 150 gestiones y tramitaciones integrales de instalaciones conectadas a red (solicitudes de puntos de acceso/conexión antes las distribuidoras y/o transportistas, autorizaciones administrativas antes los Organismo Público competentes en Energía, solicitud de Utilidad Pública y expropiaciones de permisos particulares, licencias municipales de obras, etc.)

EÓLICA

- 260 proyectos de parques eólicos, con un total 6 GW distribuidos a nivel internacional
- 10 proyectos de repotenciación de parques eólicos, con su tramitación y supervisión de obras correspondiente.
- 520 informes de viabilidad para la instalación de parque eólicos, estudiando las afecciones sectoriales que correspondan (ambiental, urbanísticas, eléctricas, etc.) y búsqueda de suelo para su instalación.
- 2 informes de viabilidad de proyectos eólicos OFFSHORE.
- 70 campañas de medición, incluyendo todo el proceso: selección de emplazamiento, gestión de permisos e instalación. Usando software especializado para su estudio y análisis.
- 35 estudios de recursos eólicos, a partir de medidas de recursos propias o de clientes, utilizando software certificado por entidades financieras. Se incluye estudios de recursos con modelos meso y microescala.
- 260 autorizaciones ambientales, incluyendo la elaboración de la documentación necesaria: Estudios de Impacto Ambiental, Informes acústicos,

Informes Arqueológicos, etc., ante los organismos públicos competentes en medioambiente.

- 12 asistencias técnicas y/o dirección de obras en la ejecución de los Parques Eólicos.
- 252 gestiones y tramitaciones integrales de instalaciones conectadas a red (solicitudes de puntos de acceso/conexión antes las distribuidoras y/o transportistas, autorizaciones administrativas antes los Organismo Público competentes en Energía, solicitud de Utilidad Pública y expropiaciones de permisos particulares, licencias municipales de obras, etc.)

OTROS PROYECTOS DE ENERGÍA RENOVABLES

- 3 proyectos básicos y de ejecución de centrales hidráulicas, con su tramitación integral de autorizaciones públicas y/o privadas (solicitudes de puntos de acceso/conexión antes las distribuidoras y/o transportistas, autorizaciones administrativas antes los Organismo Público competentes en Energía, solicitud de Utilidad Pública y expropiaciones de permisos particulares, licencias municipales de obras, etc.).
- 15 informes de viabilidad para plantas de Biomasa, incluyendo el estudio económico con retorno de la inversión.

INGENIERÍA ELECTRICA – ENERGÍAS RENOVABLES

- 230 proyectos de subestaciones de evacuación de plantas de energías renovables, hasta tensiones de 400 KV.
- Elaboración de 2.541 km de línea área y/o subterránea de evacuación de planta de energías renovables.
- 142 autorizaciones ambientales de instalaciones de evacuación, incluyendo la elaboración de la documentación necesaria: Estudios de Impacto Ambiental, Informes acústicos, Informes Arqueológicos, etc., ante los organismos públicos competentes en medioambiente.
- 180 tramitaciones integrales de instalaciones de evacuación ante los Organismos Públicos (Autorizaciones Administrativas, Aprobación de Proyectos de Ejecución, Puestas en Servicios, licencias municipales de obras, etc.) y/o Privados (mutuos acuerdos, utilidad pública, expropiaciones, etc.).

EFICIENCIA ENERGÉTICA

- 67 auditorías energéticas de instalaciones residenciales y/o industriales, en cumplimiento de la legislación vigente RD 235/2013.

Referencias División Transporte y Distribución Eléctrica

TRANSPORTE ELÉCTRICO

Líneas

- 30 anteproyectos de líneas área y/o subterráneas de líneas de transporte, de 220 KV ó 400 KV.
- 5 proyectos de ejecución de líneas áreas, utilizando software especializado para la optimización de este tipo de instalación.
- 30 gestiones de tramitación y legalización de líneas aéreas y/o subterráneas de Alta Tensión.

Subestaciones

- Una potencia de 1.100 MVA en anteproyectos subestaciones transformadoras.
- Una potencia de 1.025 MVA de proyectos de ejecución de subestaciones transformadoras, incluyendo la parte de control y automatización.
- 29 proyectos de renovación, ampliación, reforma y mejora de subestaciones, junto a supervisiones de ejecución
- Elaboración de 38 planos de As-Built, electromecánicos, protecciones, control y obra civil.
- Elaboración de 20 planos constructivos para la renovación y/o ampliación del sistema de protecciones de subestaciones.

DISTRIBUCIÓN ELÉCTRICA

- 20.000 estudios técnicos de nuevos suministros y variantes servicios.
- 3.550 proyectos de líneas eléctricas de baja/alta tensión.
- 150 elaboraciones Memoria Técnica de Diseño, según lo establecido en los reglamentos en vigor.
- 2.500 gestiones y legalizaciones de líneas aéreas y subterráneas de baja/alta tensión, según lo establecido en la legislación eléctrica en vigor.
- 750 gestiones y legalizaciones de centros de transformación, según lo establecido en la legislación eléctrica en vigor.
- 750 gestiones de consecución de permisos pasos por mutuo acuerdo.
- 255 supervisión de instalaciones de terceros y elaboración de convenios de cesión para su presentación ante los organismos competentes de energía.
- Inspecciones reglamentarias de 2.750 km de líneas aéreas Alta Tensión y 3.487 Centros de Transformación, según la legislación actual.
- 100 reordenaciones de cargas de sectores de Baja Tensión.
- 80 detección de avisos de fraude, con su correspondiente adecuación y corrección.
- 50 asistencias técnicas en la ejecución de las obras de proyectos de baja y alta tensión.

- 27.000 regularizaciones y legalizaciones de instalaciones existentes, según lo establecido en el RD 437/2014.
- 60.000 puntos de contratación (PCR) identificados para cartografiar la red de Baja Tensión.

Referencias División Telecomunicaciones

EMPLAZAMIENTOS REMOTOS E INFRAESTRUCTURA

- 10.500 visitas técnicas de Emplazamientos Remotos de Telefonía Móvil a nivel nacional.
- 9.300 proyectos y direcciones facultativas de Emplazamientos Remotos de Telefonía Móvil para los principales operadores (Vodafone, Telefónica, Orange, Cellnex, etc.)
- 5.500 informes de Emisiones Radioeléctricas, en cumplimiento de la legislación vigente.
- 3.300 gestiones y legalizaciones de autorizaciones para la instalación de Emplazamientos Remotos (Licencias Municipales de Obras, autorizaciones sectoriales, etc.)

FIBRA ÓPTICA

- 6.800 informes Técnicos de Fibra Óptica (FTTH, FTTN, etc.)
- 5.300 visitas técnicas de Redes de Fibra Óptica (FTTH, FTTN, etc.)
- 5.845 km de proyectos y direcciones facultativas de Redes de Fibra Óptica (FTTH, FTTN, etc.)
- 550 gestiones y legalizaciones de autorizaciones para la ejecución de fibras óptica (Licencias Municipales de Obras, autorizaciones sectoriales, etc.)

DISEÑO RADIO Y TRANSMISIÓN

- 250 diseños de radio y transmisión para Emplazamientos remotos nuevos y existentes, distribuidos por toda España.

Medioambiente

Estudios y proyectos ambientales

Más de 800 informes ambientales (Estudios de Impacto Ambiental, Calificaciones Ambientales, etc.) de diferentes instalaciones industriales y energéticas (líneas eléctricas, subestaciones, parques eólicos y huertas solares, infraestructuras de Telecomunicaciones, etc.), la mayoría de ellos incluyendo tramitación correspondiente con la Administración. Entre estos informes destacan:

- Estudio Básico de Impacto Ambiental proyecto planta fotovoltaica en cubierta "Axion FV", potencia 100 kW, Valencina de la Concepción, Sevilla.
- Asistencia técnica ambiental para legalización de estación base de telecomunicaciones en Antequera (Málaga)
- Estudio previo ambiental para proyecto de implantación de canalización de fibra óptica en el Parque Nacional de Doñana (Huelva)
- Estudio de Impacto Ambiental de Línea a 66 kV Presa del Arenoso desde Línea 66kV El Carpio-Villa del Río. Montoro-Pedro Abad (Córdoba).
- Estudio de Impacto Ambiental Línea Aérea de Alta Tensión de 220kV E/S Subestación Ventilla, (Mijas Coín Alhaurín El Grande, Málaga).
- Estudio de Impacto Ambiental de Línea Aérea de Alta Tensión 66 kV Subestación Cortijo Nuevo Subestación Villanueva del Rey para evacuación Parque Eólico Cortijo Nuevo (La Luisiana - Écija, Sevilla).
- Estudio de Impacto Ambiental Parque Eólico "Sierra de los Frontoncillos" y Subestación Transformadora 66/33 kV 30 MVA (Peraleda del Zaucejo, Badajoz).
- Estudio de Impacto Ambiental Huerta Solar Fotovoltaica "Llerena" 8 MW (Llerena, Badajoz).
- Estudio de Impacto Ambiental de Estaciones Base de Telefonía Móvil en Andalucía y Extremadura.
- Estudio de Impacto Ambiental de las plantas fotovoltaicas "El Rocio 1", "El Rocio 2" y "El Rocio 3", de potencia total 150 MW (Almonte, Huelva).