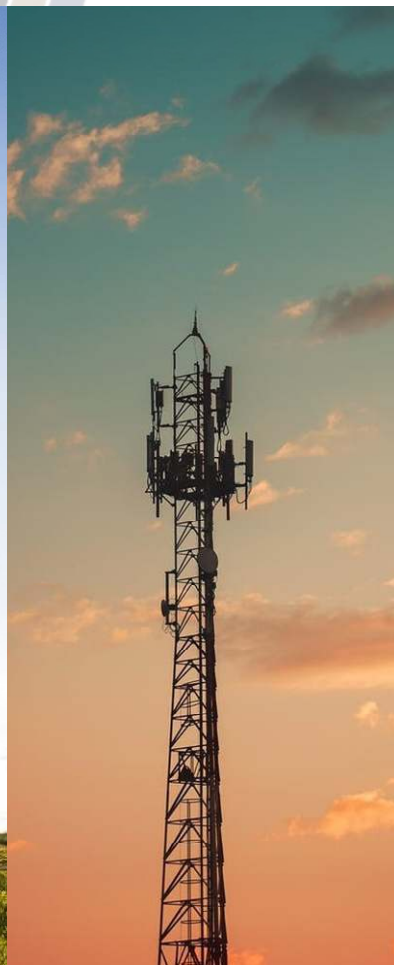


# Referencias División Transporte y Distribución Eléctrica

Eointegral Ingeniería

---



## Referencias División Transporte y Distribución Eléctrica

### TRANSPORTE ELÉCTRICO

#### Líneas

- 30 anteproyectos de líneas área y/o subterráneas de líneas de transporte, de 220 KV ó 400 KV.
- 21 proyectos de ejecución de líneas áreas, utilizando software especializado para la optimización de este tipo de instalación.
- 30 gestiones de tramitación y legalización de líneas aéreas y/o subterráneas de Alta Tensión.

#### Subestaciones

- Una potencia de 1.100 MVA en anteproyectos subestaciones transformadoras.
- Una potencia de 1.025 MVA de proyectos de ejecución de subestaciones transformadoras, incluyendo la parte de control y automatización.
- 94 proyectos de renovación, ampliación, reforma y mejora de subestaciones, junto a supervisiones de ejecución
- Elaboración de 38 planos de As-Built, electromecánicos, protecciones, control y obra civil.
- Elaboración de 20 planos constructivos para la renovación y/o ampliación del sistema de protecciones de subestaciones.

### DISTRIBUCIÓN ELÉCTRICA

- 26.000 estudios técnicos de nuevos suministros y variantes servicios.
- 4.100 proyectos de líneas eléctricas de baja/alta tensión.
- 400 proyectos de centros de transformación
- 150 elaboraciones Memoria Técnica de Diseño, según lo establecido en los reglamentos en vigor.
- 3.300 gestiones y legalizaciones de líneas aéreas y subterráneas de baja/alta tensión, según lo establecido en la legislación eléctrica en vigor.
- 1.200 gestiones y legalizaciones de centros de transformación, según lo establecido en la legislación eléctrica en vigor.
- 750 gestiones de consecución de permisos pasos por mutuo acuerdo.
- 650 supervisión de instalaciones de terceros y elaboración de convenios de cesión para su presentación ante los organismos competentes de energía.
- Inspecciones reglamentarias de 5.722 km de líneas aéreas Alta Tensión y 10.102 Centros de Transformación, según la legislación actual.
- 100 reordenaciones de cargas de sectores de Baja Tensión.
- 80 detección de avisos de fraude, con su correspondiente adecuación y corrección.

- 50 asistencias técnicas en la ejecución de las obras de proyectos de baja y alta tensión.
- 27.000 regularizaciones y legalizaciones de instalaciones existentes, según lo establecido en el RD 437/2014.
- 60.000 puntos de contratación (PCR) identificados para cartografiar la red de Baja Tensión.
- 200 coordinaciones de seguridad y salud.