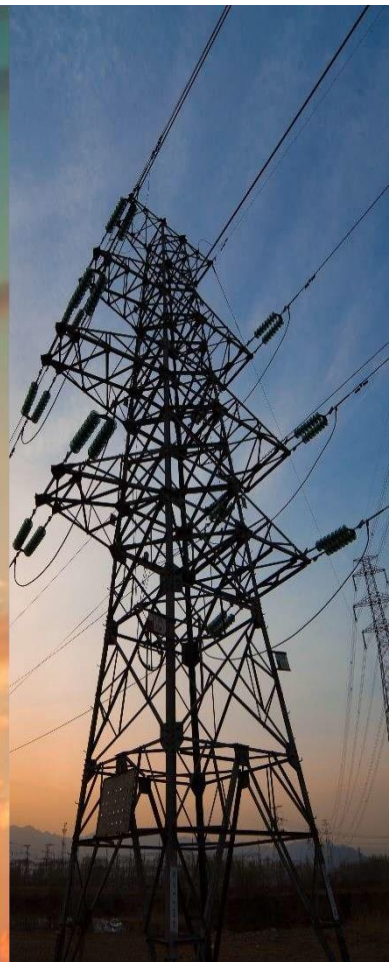


# Referencias División Transporte y Distribución Eléctrica

Ecointegral Ingeniería

---



## Referencias División Transporte y Distribución Eléctrica

### TRANSPORTE ELÉCTRICO

#### Líneas

- 30 anteproyectos de líneas área y/o subterráneas de líneas de transporte, de 220 KV ó 400 KV.
- 21 proyectos de ejecución de líneas áreas, utilizando software especializado para la optimización de este tipo de instalación.
- 30 gestiones de tramitación y legalización de líneas aéreas y/o subterráneas de Alta Tensión.

#### Subestaciones

- Una potencia de 1.100 MVA en anteproyectos subestaciones transformadoras.
- Una potencia de 1.025 MVA de proyectos de ejecución de subestaciones transformadoras, incluyendo la parte de control y automatización.
- 94 proyectos de renovación, ampliación, reforma y mejora de subestaciones, junto a supervisiones de ejecución
- Elaboración de 38 planos de As-Built, electromecánicos, protecciones, control y obra civil.
- Elaboración de 20 planos constructivos para la renovación y/o ampliación del sistema de protecciones de subestaciones.
- 

### DISTRIBUCIÓN ELÉCTRICA

- 60.000 estudios técnicos de nuevos suministros y variantes de servicios.
- 3.500 proyectos de líneas eléctricas de baja/alta tensión.
- 2.300 proyectos de centros de transformación
- 6.500 gestiones y legalizaciones de líneas aéreas y subterráneas de baja/alta tensión y centros de transformación, según lo establecido en la legislación eléctrica en vigor.
- 700 gestiones de consecución de permisos pasos por mutuo acuerdo.
- 2500 supervisión de instalaciones de terceros y elaboración de convenios de cesión para su presentación ante los organismos competentes de energía.
- Inspecciones reglamentarias de 7.520 km de líneas aéreas Alta Tensión y 8.400 Centros de Transformación, según la legislación actual.

- 2500 coordinaciones de seguridad y salud.
- 1.100 obras puestas en servicio y coordinadas como directores de obra
- 10 Estudios, proyectos, legalización y puestas en servicio de baterías de almacenamiento.